

## 会津若松市空き家情報カード

|      |     |
|------|-----|
| 整理番号 | 5-6 |
|------|-----|

### 〈契約形態〉

|      |       |      |   |
|------|-------|------|---|
| 契約形態 | 売買    |      |   |
| 売買価格 | 190万円 | 賃貸価格 | — |

### 〈物件の概要〉

|      |          |      |         |
|------|----------|------|---------|
| 所在地  | 会津若松市花春町 |      |         |
| 建築年  | 1989年    | 空家年数 | 1年      |
| 延床面積 | 70.62㎡   | 敷地面積 | 114.75㎡ |
| 間取り  | 4K       | 構造   | 木造      |

### 〈設備状況〉

|    |      |     |      |
|----|------|-----|------|
| 電気 | 引込み済 | ガス  | プロパン |
| 水道 | 引込み済 | 下水道 | 下水道  |
| 風呂 | 電気   | トイレ | 水洗   |

### 〈その他の建物・特記事項〉

|     |          |
|-----|----------|
| 蔵   | 【摘要】     |
| 倉庫  | 【摘要】     |
| 車庫  | 【摘要】     |
| その他 | 【摘要】物置あり |

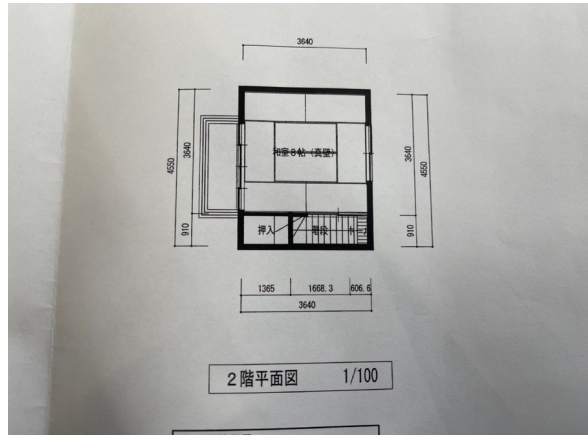
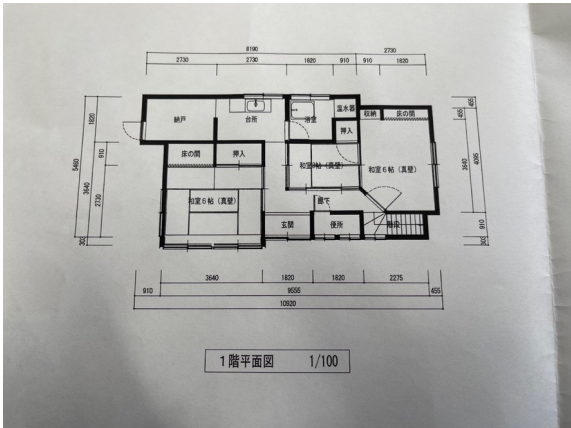
### 〈田畑等〉

|       |      |
|-------|------|
| 田     | 【摘要】 |
| 畑     | 【摘要】 |
| 山林・原野 | 【摘要】 |
| その他   | 【摘要】 |

### 〈主要施設〉

|       |                    |
|-------|--------------------|
| 小学校区  | 東山小学校 1.4km        |
| 中学校区  | 第二中学校 1.1km        |
| 最寄り駅  | 会津若松駅 3.4km        |
| 病院    | 竹田総合病院 2.0km       |
| 市役所   | 会津若松市役所 2.0km      |
| スーパー等 | カワチ薬品花春店 0.2km     |
| コンビニ  | セブンイレブン会津東山店 0.5km |

〈間取り〉



〈写真〉



